

Mazda5



“DUH HIROŠIME JE:
NIKADA SE NE PREDATI,
UVEK TEŽITI
SAVRŠENSTVU.
MORAMO ODRŽATI STAV
“MI TO MOŽEMO””.



“S KOMPAKTNIM,
LAGANIM MOTOROM,
LAGANOM KAROSERIJOM
I PREKRASNIM DIZAJNOM
ŽELIMO POSTAVITI NOVE
STANDARDE ZA
AUTOMOBILE.”



“MAZDA ĆE USTRAJATI
U SVIM SVOJIM
NASTOJANJIMA. UVEK
ĆEMO STVARI
RADITI NA DRUGAČIJI
NAČIN.”

MASAHIRO MORO
IZVRŠNI DIREKTOR



PRATITE PRIČU NA MAZDA-RS.COM



“UPRKOS NAPRETKU TEHNOLOGIJE, KOMPJUTERI I
DRUGA NAUČNA SREDSTVA NISU SVEMOGUĆI. NA
KRAJU SVE ZAVISI OD VEČTINE I OSEĆAJA
PROIZVOĐAČA AUTOMOBILA”.

HIROTAKA KANAZAWA
GLAVNI IZVRŠNI DIREKTOR



OBLIKOVANO ELEMENTIMA

Impresivna Mazda5 izgleda jedinstveno. Međutim, elegantni oblik koji okružuje taj prostran, raznovrstan, porodični enterijer uopšte nije samo stilski eksperiment. Sa svojim atletskim stavom, Mazda5 seče vazduh s minimalnim otporom, troši manje goriva, a putnici u unutrašnjosti vozila buku vetra mogu čuti tek kao blagi zvižduk. Kada se ova aerodinamična efikasnost kombinuje s motorima najnovije generacije, to rezultira smanjenjem emisije CO₂ na samo 138 g/km*. Sve to dokazuje da rad s elementima može poboljšati vaše iskustvo vožnje, smanjiti potrošnju goriva i pomoći u očuvanju okoline.

Nagare Flow

Sa dizajnom Nagare Flow, Mazda5 upada u oči. Prirodne linije talasa podsećaju na vazduh ili vodu koji teku preko površina automobila, pri čemu menjaju svoj izgled.



FUNKCIONALNOST NA PRVOM MESTU

Od kuće koja izgleda sjajno očekujete da njena unutrašnjost takođe izgleda sjajno. Nema razlike ni sa stilskim automobilima. Prirodne linije talasa dizajna Nagare Flow odražavaju se i na unutrašnjost Mazde5. Suptilni dodiri dizajna Nagare Flow mogu se primetiti u okruženju vozača kod kojeg smo najviše vodili računa o kvalitetu izrade i funkcionalnosti. Instrumenti su postavljeni na jasno vidnim mestima bez potrebe za odvratanjem pogleda sa puta ispred vas. Na upravljaču se nalaze tasteri za jednostavan pristup Bluetooth® handsfree kompletu* ili audio sistemu. Sve važne komande i prostori za spremanje na dohvata su ruke i jednostavni za upotrebu, a ključne funkcionalnosti naglašene su srebrnim detaljima radi bržeg i sigurnijeg pristupa.

NEVEROVATNA JEDNOSTAVNOST

Bilo da služi za avanturu na otvorenom s vašim prijateljima ili za zabavu na plaži s porodicom, Mazda5 će omogućiti da zabava započne ranije. Decu, psa i sve svoje potrepštine možete ukrcati i iskrcati bez imalo napora zahvaljujući velikim zadnjim kliznim vratima s velikim otvorom* – koji vam pruža potreban pristup izdašnom prtljažnom prostoru od 857 litara**. A radi još veće pogodnosti, modeli High opremljeni su električnim kliznim vratima sa sigurnosnim senzorima dodira koji sprečavaju da vrata priklješte bilo šta.

1 Daljinski upravljač za električna zadnja klizna vrata

Tek jedan pritisak za još jednostavniji pristup – prava stvar kada morate naterati decu u automobil nakon dugačkog dana u zabavnom parku!

2 Dodatni audio ulaz i električna utičnica

Pružaju napajanje i zabavu.

3 Centralna konzola

Nadohvat ruke dok ste u pokretu.

4 Konzola u drugom redu sedišta

Idealna za ljude na zadnjim sedištima.

5 Kasetna ispod sedišta

Daleko od pogleda s jednostavnim pristupom.

6 Kasetna ispod poda prtljažnika

Vredno sklonište od znatiželjnih pogleda.



1



2



3



4



5



6





VI TRANSFORMIŠETE

Zar ne bi bilo predivno kad bi enterijer automobila bio prilagođen vama, umesto suprotno? To je bila misao pametnog Mazdinog Karakuri sistema za preklapanje sedišta. Karakuri je jedinstven: omogućuje vam različite konfiguracije. Jednostavan je za korišćenje i omogućuje vam da svoju Mazdu iz porodičnog vozila pretvorite u prostrano vozilo za prevoz tereta – i potom natrag s jednakom jednostavnošću.

Način inovacije

Karakuri sistem sedišta se zajedno sa zadnjim kliznim vratima prilagođava vašim različitim porodičnim potrebama kako bi se omogućilo brzo i jednostavno ukrucavanje i iskrucavanje.

Gore: Način 7 sedišta

2-3-2 raspored sedišta omogućuje pun putnički kapacitet.

1 6-sedišta s prolazom

Brzim preklapanjem centralnog sedišta u drugom redu bez problema se pristupa trećem redu sedišta.

2 Način 5 sedišta

Povećajte svoj prtljažni prostor preklapajući 50/50 sedišta u trećem redu.

3 Način 2 sedišta

Sva zadnja sedišta spuštaju se radi maksimalnog kapaciteta za teret i nema potrebe za njihovim vadenjem.

4 Način 2 sedišta

Prostor za ravne terete.



1



2



3



4

UŽITAK ZA SVE

Neke od najboljih sportskih trenutaka doživljava više osoba odjednom. Kao na primer kada vaš tim pobedi, ili kada vaša zemlja osvoji zlatnu medalju. Sportski automobili takođe su najbolji kada se zajedno koriste. Mazda5 precizno reaguje na svaku komandu vozača. Pritiskom na papučicu gasa ubrzanje se odaziva savršeno proporcionalno. Šasija kompenzuje brze promene smera kretanja i apsorbuje nesavršenosti puta kako bi se osigurala ugrađena i udobna vožnja za sve putnike. Sve ovo znači da se nalazite u Mazdi5, putovanje na utakmicu može biti jednako ugodno kao i sama utakmica – za celu ekipu.



Elektro-hidraulični servo upravljač (EHPAS)

S EHPAS-om sila potrebna za upravljanje je skladna brzini kojom vozite. Pri malim brzinama potrebna je minimalna sila, dok pri višim brzinama pruža manje pomoći pri upravljanju zbog čega je teže okretati upravljač, a zbog toga je i preciznost veća. Kao dodatan bonus, EHPAS smanjuje nivo štetnih emisija i potrošnju goriva.

Ksenonska prednja svetla

Poboljšajte vidljivost puta na daljinu kako biste mogli brzo reagovati na potencijalno zahtevne situacije daleko pre nego do njih stignete. (Standardno za TX Plus, GTA)

GENIJALNA EKONOMIČNOST

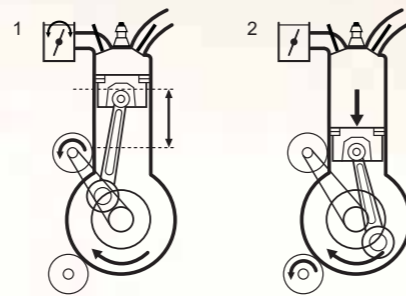
Ne mrzite li bacanje novaca onda kada to nije potrebno? Kada se u Mazdi5 s benzinskim motorom 2.0i i-stop* zaustavite na crvenom svetlu ili zapnete u saobraćajnoj gužvi, uopšte ne trošite gorivo. To je zbog toga što genijalni sistem i-stop automatski zaustavlja motor kada mirujete. Nakon toga momentalno ponovo pokreće motor u trenutku kada pritisnete papučicu kvačila. Vrlo jednostavno. Sistem i-stop* takođe je brži od bilo kojeg drugog uporedivog sistema i ne utiče na vaše zadovoljstvo u vožnji – zbog kojeg ste, na kraju krajeva, i odabrali Mazdu.

i-stop*

Mazdin i-stop sistem je jedinstven. Koristi napredan "način za početak sagorevanja" umesto oslanjanja na motor pokretača, kao što je slučaj kod konvencionalnih sistema zaustavljanja i pokretanja. Mazdina tehnologija sledeće generacije omogućuje ugrađenije funkcionisanje funkcije i-stop s vremenom ponovnog pokretanja od samo 0,35 sekundi, brže od bilo kojeg uporedivog sistema zaustavljanja i pokretanja.

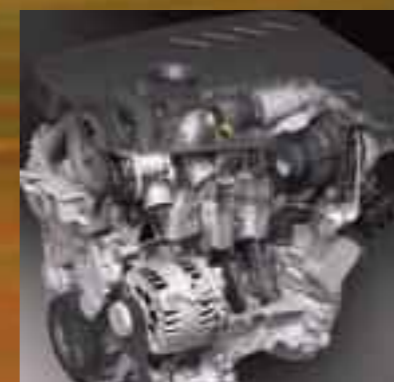
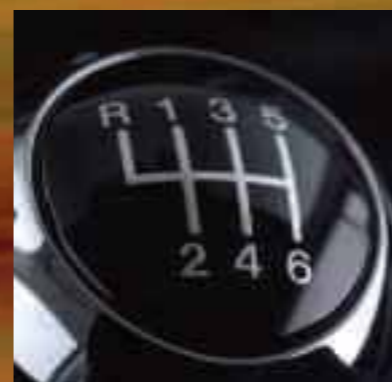
1. Motor se zaustavlja u optimalnom položaju – kako bi bio spreman za brzo novo pokretanje.
2. Energija sagorevanja ponovo pokreće motor.

Pre nego i-stop zaustavi motor, pametan sistem proverava postoji li valjan razlog za nastavak rada motora.



S OSVRTOM NA OKOLINU

U Mazdi verujemo da razvoj čistijih, ekoloških vozila ne sme uticati na mogućnosti vožnje. Mazda5 se zato ređe zaustavlja na benzinskim pumpama i zadovoljava zakone o emisiji gasova Euro V, a pobrinuli smo se i za to da motor radi savršeno ugrađeno, s linearnim odzivima na vaše komande. Rezultat je izbor pogodniji za okolinu kojim se možete ponositi – a istovremeno uživati na otvorenom putu.



2.0 MZR DISI i-stop*

2,0-litre benzinski motor Mazde5 koristi napredan DISI sistem (elektronsko direktno ubrizgavanje goriva) koji ubrizgava fino raspršeno gorivo direktno u cilindar i omogućava viši kompresioni odnos od uobičajenog. To rezultira ugrađenijom i fleksibilnijom isporukom snage i obrtnog momenta – s ekonomičnom potrošnjom goriva do 6,9 L/100 km i emisijom CO₂ od 159 g/km.

Euro V

Da bismo dokazali svoju predanost prema zaštiti okoline, svi motori iz serije Mazda5 u skladu su s najnovijim zakonima o emisijama izduvnih gasova Euro V.

6-stepeni manuelni menjač

6-stepeni manuelni menjač sada je standardan za sve modele Mazde5. Dodatni raspoloživi prenosni odnos u 6. stepenu prenosa doprinosi smanjenju potrošnje goriva, nižim emisijama izduvnih gasova i poboljšanoj ugrađenosti pri većim brzinama.

Dizel motor CD116*

Opremljen je kompaktnim turbopunjačem i ubrizgavanjem u više tačaka radi boljeg ubrzanja, povećanja obrtnog momenta pri nižem broju obrtaja, smanjenja potrošnje goriva – do 5,2 L/100 km – i niskom emisijom CO₂ od samo 138 g/km.

Svetlosni indikator za menjanje stepena prenosa

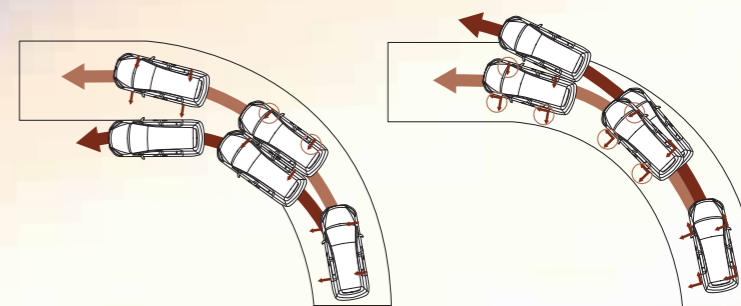
Svetlosni indikator za menjanje stepena prenosa u masi uključuje se pri optimalnom broju obrtaja za menjanje stepena prenosa kako bi vozača podstaklo na ugrađeniji i ekonomičniji stil vožnje (samo s 2.0 MZR DISI i-stop).

ZAŠTIĆENI TEHNOLOGIJOM

Bolje sprečiti, nego lečiti. Tehnologija sigurnosti Mazde5 može vam pomoći da sprečite nesreću i na najmanju meru smanjite posledice nesreće koju ne možete izbeći. Sistem upozorenja u slučaju naglog kočenja (ESS) upozorava vozače iza vas na naglo kočenje kako bi imali više vremena za zaustavljanje. Dodirni senzori u zadnjim kliznim vratima štite prste prilikom zatvaranja vrata. Sistem nadzora pritiska u gumama upozorava vas ako pritisak u bilo kojoj gumi padne ispod optimalnog nivoa. U slučaju sudara, Mazdina putnička kabina i dodatan sigurnosni sistem zaštite (SRS) kombinovano deluju kako bi se osigurala idealna sigurnost putnika, a struktura poklopca motora i prednjeg branika koja apsorbuje energiju smanjuje mogućnost ozleđivanja pešaka.

Dinamička kontrola stabilnosti (DSC)

DSC poboljšava stabilnost u kritičnim situacijama u vožnji, nezavisno o stanju puteva. Sistem radi u kombinaciji s ABS-om i po potrebi smanjuje snagu motora i pažljivo reguliše silu kočenja na svakom točku zasebno, osiguravajući da automobil prođe krivinu ili zaobiđe prepreke bez preupravljanja ili podupravljanja, a da zadrži maksimalnu trakciju i stabilnost. TCS (kontrola proklizavanja) reguliše obrtni moment motora i tako osigurava da točkovi prilikom kretanja na klizavoj podlozi ne počnu proklizavati npr. gube kontakt s površinom do 30 km/h.



Sistem sprečavanja blokiranja točkova pri kočenju (ABS)

ABS u kombinaciji s elektronskom raspodelom sile kočenja (EBD) i sistem pomoći pri naglom kočenju (EBA) optimizuje performanse prilikom kočenja, zbog čega zadržavate kontrolu u mokrim i snežnim uslovima.

Sistem pomoći pri naglom kočenju (EBA)

EBA nadzire koliko jako i koliko brzo pritisnete papučicu kočnice kako bi utvrdio nalazite li se u situaciji koja zahteva kočenje u slučaju opasnosti. EBA u tim kritičnim slučajevima automatski primenjuje maksimalnu silu kočenja na svaki točak kako bi se smanjio zaustavni put.



Karoserijska struktura od čelika visoke čvrstoće

Osim osiguravanja čvrste putničke kabine, upotrebom čelika visoke čvrstoće u karoserijskoj strukturi smanjuje se težina i osigurava se čvrsta osnova za nadogradnju šasije i upravljačkog sistema, što Mazdu5 čini tako udobnom za vožnju.

Vazdušni jastuci

Mazda5 opremljena je duplim prednjim vazdušnim jastucima i vazdušnim jastucima u obliku zavesa za sva tri reda sedišta.



ISOFIX sistem

ISOFIX sistem osigurava čvrsta sidrišta za dečje sedišta. ISOFIX sedišta možete brzo montirati na ISOFIX sidrišta jednostavnim guranjem kopči. Ova sidrišta i kopče sedišta nalaze se na standardnim mestima tako da se bilo koja ISOFIX sedišta može montirati u bilo koji automobil s ISOFIX sistemom.

Senzor za pomoć pri parkiranju

Zadnji senzori tokom parkiranja detektuju prepreke na vašem putu i time vas upozoravaju zvučnim upozorenjem (od TX).

ODABERITE SVOJU

Kao što možete očekivati od automobila koji vam pruža toliko mogućnosti za korišćenje, Mazda5 pruža izbor između troje zasebnih nivoa opreme.



Mazda 5 CE

Ključne funkcije:

- Prednji i zadnji branici u boji karoserije
- Crna prednja rešetka
- Ručke na vratima u boji karoserije
- Električni podizači prednjih i zadnjih stakala
- Daljinsko centralno zaključavanje
- Električno podesivi i grejani spoljni retrovizori, kućišta u boji karoserije
- Manuelni klima-uređaj
- Mehanizam za nagib i dvostruko preklapanje sedišta u drugom redu
- Funkcija kliznih sedišta drugog reda
- Nasloni za ruku za vozača i suvozača
- Karakuri centralno sedište u drugom redu
- Radio / CD / MP3, četiri zvučnika
- Dodatni audio ulaz i električna utičnica
- Sistem sprečavanja blokiranja točkova pri kočenju (ABS) s elektronskom raspodelom sile kočenja (EBD) i sistem pomoći pri naglom kočenju (EBA)
- ISOFIX sidrište za dečje sedište (samo za drugi red sedišta)
- Dinamička kontrola stabilnosti (DSC) s regulacijom proklizavanja (TCS)
- Sistem upozorenja u slučaju naglog kočenja (ESS)
- Dvostruki prednji vazdušni jastuci
- Prednji bočni vazdušni jastuci
- Prednji i zadnji vazdušni jastuci u obliku zavese

Mazda 5 TE

Dodatno na CE:

- 16" aluminijumske felne s 5x2 krakova i gumama dimenzija 205/55
- Prednja svetla za maglu
- Automatski klima-uređaj
- Radio / CD / MP3, šest zvučnika
- Kožni upravljač i ručica menjača
- Audio komande na upravljaču
- Putni kompjuter
- Podešavanje lumbalnog dela vozačevog sedišta
- Klizna sedišta drugog reda s Karakuri preklapnim centralnim sedištem kojim se dva pojedinačna sedišta u drugom redu pretvaraju u klupu za tri osobe
- Treći red sedišta s razdvojenim preklapanjem 50/50
- Stolovi za piknik u naslonima sedišta
- Karakuri prostor za prtljag
- Prostor u prtljažniku
- Pokrov prtljažnog prostora

Mazda 5 TX

Dodatno na TE:

- Senzor za kišu i svetlo
- Tempomat
- Grejana prednja sedišta
- Zadnji senzori za pomoć pri parkiranju
- Zatamnjena zadnja stakla
- Bluetooth® handsfree komplet s glasovnim upravljanjem

Mazda 5 TX PLUS

Dodatno uz TX:

- Električna klizna zadnja vrata
- Ksenonska prednja svetla

Mazda 5 GTA

Dodatno na TX Plus:

- 17" aluminijumske felne s 5x2 krakova i gumama dimenzija 205/50
- Šaržer za 6 CD-a
- Krovni spojler u boji karoserije
- Bočni pragovi u boji karoserije
- Tamno srebrna prednja rešetka
- Sistem nadzora pritiska u gumama (TPMS)
- Kožne presvlake sedišta

NEKA BUDE VAŠA

Odabirom Mazde5 dokazujete da ste jedinstveni. Nezavisno o tome planirate li jedrenje na dasci u rano jutro ili morate obaviti svakodnevnu vožnju u školu, širok raspon Mazda opreme pruža priliku da svoju Mazdu5 učinite jedinstvenom prema vlastitim potrebama. Dodatna oprema na ovoj stranici pruža Vam uvid u sve što je dostupno – od onoga što joj menja izgled, iznutra i spolja, do onoga što unapređuje njenu svestranost i funkcionalnost. Za više informacije upitajte najbližeg prodavca.



Prednja rešetka srebrne boje sa karbonskim izgledom.



Osvetljeni pragovi.



Ukras na zadnjim vratima.



Ploča na zadnjem braniku za stajanje.



Zadnji krovni spojler.



Hromirana obloga izduvne cevi.

NEKA BUDE VAŠA

Aluminijumske felne Mazde5 savršeno se uklapaju u Nagare Flow temu. U skladu s našom "gram strategijom" za smanjenje mase, kombinuju snagu s ekstremno niskom težinom, a kao rezultat naše opsesivne pažnje posvećene detaljima, oblikovani su da bi smanjili nakupljanje prašine od kočenja.



1



2



3



4



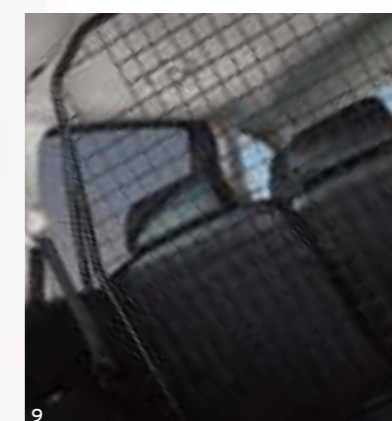
5



6

- 1 15" čelične felne s plastičnim ukrasnim poklopcima (CE).
- 2 15" aluminijumske felne s 5 krakova.
- 3 15" aluminijumske felne sa 6 krakova.
- 4 16" aluminijumske felne s 5x2 krakova (TE, TX, TX Plus).
- 5 16" aluminijumske felne s 10 krakova.
- 6 17" aluminijumske felne s 5x2 krakova (GTA).

NEKA BUDE VAŠA



- 1 Pioneer Sat. navigacija F320BT.
- 2 iPod i USB adapter.
- 3 Bluetooth® za iPhone i iPod.
- 4 Bluetooth® Handsfree komplet.
- 5 Osvetljenje za dobrodošlicu vozača.

- 6 Aluminijumske papučice.
- 7 Obloga prtljavnika.
- 8 Svetlo prtljažnog prostora.
- 9 Pregradna rešetka za pse.
- 10 Kuka za vuču.

- 11 Odvojiva kuka za vuču.
- 12 Unutarašnji nosač za bicikle.

NAŠA PREDANOST VAMA

Ovde u Mazdi, ponosni smo na kvalitet koji ugrađujemo u svako vozilo. Priča se tu ne završava. Kao i sami automobili, usluge koje nudimo namenjene su kako bi Vam pružile vrhunski doživljaj posedovanja. Od posebno prilagođenih finansijskih paketa do brendirane robe niko ne poznaje Vašu Mazdu5 bolje od nas.

3-godišnja garancija za novo vozilo

Mazdina garancija za novo vozilo važi 3 godine ili 100.000 km (u zavisnosti od toga koji se uslov prvi ispuni). Najčešći potrošni delovi nisu pokriveni ovom garancijom.

12-godišnja garancija na perforirajuću koroziiju

Garancija na perforirajuću koroziiju vredi 12 godina. Vaš ovlašćeni Mazda partner izvrši će besplatan vizuelni pregled vozila jednom godišnje.

3-godišnja garancija na boju

Mazdina garancija na boju važi, nezavisno o pređenoj kilometraži, 3 godine. Ukoliko dođe do bilo kakvih problema s bojom tokom tog perioda, njima će se pozabaviti ovlašćeni Mazdin partner, ukoliko je proizvođač odgovoran za oštećenja.

Mazdina garancija vrhunske usluge

Više brige, veća vrednost, više strasti. Može li iko voleti Vašu Mazdu kao i Vi? Mi možemo. Iskreno želimo ponuditi najbolju uslugu za Vašu Mazdu. Zbog toga su naši tehničari obučeni u Mazdi, zbog toga koristimo vrlo kvalitetne delove i nudimo garanciju za svaki deo koji koristimo. Rezultat je poboljšana pouzdanost, veća sigurnost, najviša moguća kupoprodajna vrednost – i stvarni užitak u vožnji.

Mazda Europe Service

Zaboravite na brige u vožnji uz brzu, pouzdanu i stručnu Mazdinu pomoć ukoliko dođe do gašenja, krađe ili nezgode s Vašom Mazdom.

Mazdina digitalna servisna evidencija

Mazdina digitalna servisna evidencija (DSR) pruža povećanu sigurnost nad falsifikovanom servisnom dokumentacijom i regulatorom kilometara i time olakšava ažurno vođenje istorije servisa. Digitalna servisna evidencija, koja se vodi u centralnoj banci podataka, zamjenjuje tradicionalnu servisnu knjižicu i osigurava sigurnu, tačnu i trajnu servisnu istoriju radnog veka vozila.

Originalni Mazda delovi i originalni Mazda dodaci

Jedini delovi izrađeni s jednakom brigom i strašću kao i sama Mazda. Kvalitetno proizvedeni, pažljivo su izrađeni kako bi savršeno odgovarali i pružali besprekornu izvedbu uz prihvatljive cene. Naravno, pokriveni su garancijom od 12 meseci od datuma ugradnje.

Mazda delovi

Dodatna oprema, odeća i oprema od Vašeg najdražeg proizvođača automobila kako bi Vam život bio više Zoom-Zoom.

NAŠE ZALAGANJE ZA OKOLINU

Mazda proizvodi automobile koji su uzbudljivi, pozivaju na vožnju, zabavni su za vožnju i koje ćete ponovo poželeti voziti. Međutim, jednako se tako zalažemo i za okolinu: zbog stvaranja održive budućnosti svih nas. To znači da zemljine resurse trošimo što manje možemo, neprestano vodeći računa o brizi za okolinu u svemu što radimo.

Naš aktuelni program održivosti posvećen je razvoju čistih tehnologija. Time je pokriven svaki aspekt uticaja vozila na okolinu – od planiranja i razvoja, preko proizvodnje do upotrebe i eventualnog recikliranja / odlaganja u otpad. Dole su navedena tri primera između mnogih načina na koje su naši pravilnici o okolini već doveli do značajnih dostignuća "zelene" tehnologije.

Plastika na biljnoj bazi

Kao prvi u privrednoj grani, Mazda koristi ugljenično neutralnu bio masu na bazi biljaka s velikim udelom biljaka za proizvodnju plastičnih delova za unutrašnjost naših vozila. Time se smanjuje naša potrošnja fosilnih goriva i smanjuju emisije CO₂. Osim korišćenja održivih sirovina, za proizvodni proces troši se 30% manje energije u odnosu s korišćenjem polipropilenske plastike na bazi naftnih derivata.

Da bi odgovarala za upotrebu za delove automobila, bioplastika mora zadovoljavati stroge kriterijume u pogledu čvrstoće i otpornosti na toplinu. Mazdina bioplastika tri je puta čvršća i 35% otpornija na toplotu od konvencionalne bioplastike – stoga delovi mogu biti lakši, što smanjuje potrošnju goriva. Osim toga, za razliku od konvencionalne bioplastike koja je pogodna isključivo za oblikovanje presovanjem, naša se bioplastika može oblikovati istiskivanjem u kalupe, što je čini savršenim materijalom za mnogo veći broj automobilskih delova.

*Jednaka količina CO₂ koja se oslobodi dekomponiranjem ili spaljivanjem bioplastike apsorbira se rastom biljaka, tako da naša bioplastika ima zanemarljiv uticaj na ukupne nivoe CO₂ u atmosferi.

Polusuvni postupak mašinske obrade

Livezni metalni delovi u automobilu prolaze kroz razne postupke mašinske obrade, poput površinskog glodanja i bušenja. Za konvencionalnu mašinsku obradu koriste se velike količine rashladne tečnosti na bazi vode za hlađenje i podmazivanje alata za rezanje i za uklanjanje, sakupljanje otpadnog materijala. Takođe je potrebna i pumpa za pražnjenje rashladne tečnosti koja sama po sebi troši velike količine energije. Sledeći problem je odlaganje celokupne otpadne rashladne tečnosti. Smanjenje količine rashladne tečnosti potrebne za mašinsku obradu predstavljala je veliku priliku za Mazdu za povećanje održivosti naših proizvodnih postupaka. Odgovor na to je naš "polusuvni" postupak mašinske opreme zbog toga jer velike količine konvencionalne rashladne tečnosti zamenjuje sićušnim količinama atomiziranog biorazgradljivog ulja u vazdušnom mlazu.

Prednosti polusuve mašinske obrade:

- Prilagođavanje Mazdinog polusuvog sistema za 90% postupaka mašinske obrade rezultirala je s 84%-tnim smanjenjem količine potrebne rashladne tečnosti
- Mazda je smanjila potrošnju električne energije svojih pogona za mašinsku obradu za 40%. Dve trećine ovog smanjenja posledica su polusuvog postupka
- Recikliranjem ulja koje se koristi za rezanje i podmazivanje, smanjena je količina otpadnih tečnosti na bazi ulja. Količina otpadne tečnosti proizvedene u pogonima za mašinsku obradu smanjena je za 80%

Recikliranje

Recikliranjem se čuvaju prirodni resursi i smanjuje se odlaganje otpada. 1992. postali smo prvi proizvođač automobila koji je reciklirao branike. Međutim, sa starih branika morali smo ukloniti 99,85% stare boje, pre nego je plastika postala dovoljno čista za ponovno bojenje. To znači da smo bili ograničeni na upotrebu plastike od recikliranih branika u prostorima koji se nisu videli, budući da konvencionalni načini recikliranja mogu postići tek 98,5%. Mi u Mazdi nikada se ne zadovoljavamo "konvencionalnim", tako da smo razvili novi postupak recikliranja kojim se uklanja 99,95% stare boje. Zbog toga sada možemo uzeti stare branike i pretvoriti ih u nove.

Mazda5 Hydrogen RE

Ovo napredno vozilo kombinuje Mazdin rotacioni motor s pogonom na vodonik s hibridnim pogonskim sistemom. Motor s pogonom na vodonik proizvodi struju koja pogoni točkove putem elektromotora. Ovo je izuzetno energetski efikasan sistem koji pruža izuzetan odziv vozila kako bi vozač mogao uživati u izvrsnim performansama i rasponu od 200 kilometara s vodonikom kao gorivom. Radi još većeg raspona, dvojni sistem goriva omogućuje rad motora s benzinom, kao i s vodonikom.

Motor:

- 1.8 benzinski
- 1798 cm³, četvorocilindrični redni motor, 16 ventila, dva bregasta vratila u glavi, ugrađen spreda, razvija 85 kW (116 KS) pri 5300 o/min. i 165 Nm pri 4000 o/min
 - CO₂ emisije 168 g/km (Euro V)
- 2.0 benzinski*
- 1999 cm³, četvorocilindrični redni motor, 16 ventila, dva bregasta vratila u glavi, ugrađen spreda, razvija 110 kW (150 KS) pri 6200 obr./min. i 191 Nm pri 4500 obr./min
 - CO₂ emisija 159 g/km (6-stupanjski mjenjač) (Euro V)
 - DISI (elektronsko direktno ubrizgavanje goriva)
 - i-stop sistem
 - Promenjivi rad ventila (VVT)
 - Usisni sistem promenljive dužine
- CD116 Dizel*
- 1560 cm³, četvorocilindrični redni motor, 8 ventila, SOHC, ugrađen spreda, razvija 85 kW (116 KS) pri 3.600 o/min. i 270 Nm pri 1750 - 2.500 o/min
 - CO₂ emisije 138 g/km (Euro V)
 - Common-rail ubrizgavanje goriva
 - Filter čestica čađi

Prenos snage:

- 6-stepeni menjač – pruža precizan, pozitivan osećaj menjanja stepeni prenosa kako bi se postigao osećaj jedinstvenosti vozača i vozila

Karoserija:

- Samonoseća čvrsta čelična karoserija otporna na uvijanje s prednjim i zadnjim zonama gužvanja, ojačanom putničkom kabinom i bočnim ojačanjem protiv sudara u vratima
- Mazdin napredni sistem za upijanje i raspodelu energije udara namenjen osiguranju kritičnog unutaršnjeg prostora u slučaju nezgode
- Dodatni sistem zaštite (SRS) sastoji se od centralne kontrolne jedinice i senzora sudara, zatezača prednjih sigurnosnih pojaseva, ograničivača sile zatezanja i sistema vazдушnih jastuka

Vešanje:

- Napred: nezavisno vešanje s MacPhersonovim opružnim nogama i spiralnim oprugama
- Pozadi: nezavisno multilink vešanje E-tipa s ukošenim amortizerima i nisko položenim oprugama radi povećanja prostora za sedišta trećeg reda i / ili tovarnog prostora

Kočioni sistem:

- Hidraulični, dijagonalno podeljen dvostruki sistem sa servoojačivačem
- Sistem sprečavanja blokiranja točkova pri kočenju (ABS) s elektronskom raspodelom sile kočenja (EBD) i sistemom pomoći pri naglom kočenju (EBA)
- Napred: 278 mm (300 mm sa 16" i 17" točkovima) samoventilirajuće disk kočnice
- Pozadi: 280 mm (302 mm sa 16" i 17" točkovima) disk kočnice

Raspoloživost modela	1.8i	2.0i *	CD116 *
CE	■	–	■
TE	■	–	■
TX	■	■	■
TX Plus	–	■	■
GTA	–	■	■

■ = Raspoloživo.
*Trenutno 2.0i benzinski motor sa i-stop i 1.6i dizel motor nisu dostupni.

Motor

Radna zapremina (cm ³)	1798	1999	1560
Provrst x hod (mm)	83.0 x 83.1	87.5 x 83.1	75.0 x 88.3
Ventila po cilindru	4	4	4
Najveća izlazna snaga, kW (KS) pri o/min.	85 (116) / 5300	110 (150) / 6200	85 (116) / 3600
Najveći obrtni moment, Nm pri o/min.	165 / 4000	191 / 4500	270 / 1750 - 2.500
Nivo kompresije	10.8	11.5	16.0

Prenos snage

Menjač	6-stepeni ručni	6-stepeni ručni	6-stepeni ručni
Prenosni odnos:			
1. stepen	3.454	3.454	3.727
2. stepen	1.736	1.736	2.048
3. stepen	1.161	1.161	1.258
4. stepen	0.914	0.914	0.919
5. stepen	0.795	0.795	0.738
6. stepen	0.645	0.645	0.622
Stepen za hod unazad	3.198	3.198	3.818
Prenosni odnos u diferencijalu	4.588	4.105	3.824

Volan

Mehanizam volana	Volan s nazubljenom letvom i elektrohidrauličnim servoojačivačem, zavisan oo brzine vrtenja motora		
Radius okretanja (od zida do zida) (m)	11.2	11.2	11.2

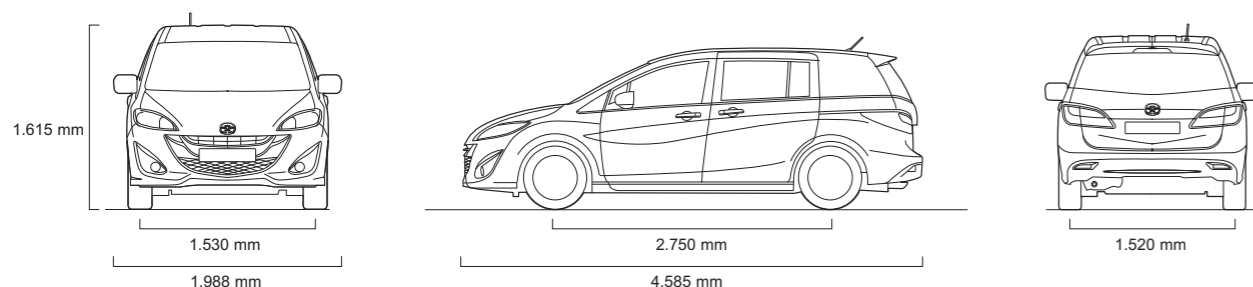
Izvedba i potrošnja

Ubrzanje 0,100 km/h	12.8	11.0	13.7
Najveća brzina (km/h)	182	194	180
Potrošnja goriva ¹⁾ (l/100 km):			
Grad	9.3	9.0	6.4
Izvan grada	6.0	5.7	4.6
Kombinovano	7.2	6.9	5.2
CO ₂ emisija ¹⁾ (g/km)	168	159	138
Norma za izduvne gasove	Euro V	Euro V	Euro V
Preporučeno gorivo	bezolovno 95 RON	bezolovno 95 RON	Dizel (cetanski br. 51)
Zapremina rezervoara goriva (l)	60	60	60

¹⁾ Potrošnja goriva i CO₂ emisije u skladu su sa odredbom 715/2007/EC.

Dimenzije i težine	1.8i	2.0i *	CD116 *
Dužina / širina / visina vozila (mm)	4585 / 1988 / 1615		
Udaljenost od tla (mm), neopterećeno vozilo	130	130	130
Trag točkova napred / pozadi (mm)	1530 / 1520	1530 / 1520	1530 / 1520
Međuosovinski razmak (mm)	2750	2750	2750
Prostor za glavu / noge / ramena, napred (mm)	1034 / 1035 / 1409		
Prostor za glavu / prostor za noge / prostor za ramena u drugom redu (mm)	1000 / 1001 / 1410		
Prostor za glavu / prostor za noge / prostor za ramena u trećem redu (mm)	942 / 775 / 1251		
Zapremina prtljavnika prema VDA (l):	Režim s 7 sedišta (do bočne linije)	158	158
	Sa drugim i trećim redom položenih sedišta	426	426
	Režim s 5 sedišta (do bočne linije)	857	857
Prečnik samoventilacijskih disk-kočnica napred (mm)	278 ¹⁾	278 ¹⁾	278 ¹⁾
Prečnik disk-kočnica pozadi (mm)	280 ²⁾	280 ²⁾	280 ²⁾
Masa praznog vozila (kg) s vozačem (75 kg) (min.)	1470	1485	1490
Maks. dozvoljena ukupna masa vozila (kg):	Ukupno	2085	2125
	Napred / Pozadi	945 / 1140	980 / 1145
Dozvoljeno opterećenje osovine napred / pozadi (kg)	985 / 1195	1020 / 1200	1020 / 1205
Ograničenje prikolice (kg):	Bez kočnica	600	600
	S kočnicama na usponu 8%	1600	1350
	S kočnicama na usponu 12%	1200	1200
Maks. dozvoljeno opterećenje krova (kg)	75	75	75

*Trenutno 2.0i benzinski motor i 1.6i dizel motor nisu dostupni.
¹⁾300 mm sa 16" i 17" točkovima.
²⁾302mm sa 16" i 17" točkovima.



CE	CE	TE	TX	TX Plus	GTA
Udobnost i praktičnost					
Centralno zaključavanje	■				
Daljinsko centralno zaključavanje	■				
Servo- upravljač:	Električni (EPAS= Electronic Power Assisted Steering)	■			
Električni podizači stakala:	Prednje i zadnje automatsko spuštanje i podizanje jednim dodirrom	■			
Klima-uređaj:	Ručna s filterom za polen	■			
Suncobrani za sunce:	Na strani vozača i suvozača s prekrivenim ogledalcem	■			

■ = Standardno.

CE	CE	TE	TX	TX Plus	GTA
Spoljašnja oprema					
Gume i felne:	195/65 R15 s čeličnim felnama 6.0JJ 15" s plastičnim ukrasnim poklopcima	■			
Rezervni točak za nuždu manjih dimenzija		■			
Branici, prednji i zadnji:	U boji karoserije	■			
Klizna vrata:	Dvoje, zadnja	■			
Prednja rešetka:	Crna	■			
Kvake:	U boji karoserije	■			
Blatobrani:	Prednji, standardni, crne boje	■			
Zatamnjena stakla:	Zelene boje	■			
Brisači:	Prednji s podesivim intervalnim brisanjem i uređajem za pranje vetrobrana	■			
	Zadnji s podesivim intervalnim brisanjem i uređajem za pranje vetrobrana	■			
Prednja svetla:	Halogena	■			
Treće zadnje kočiono svetlo	visoko postavljeno	■			
Zadnje svetlo za maglu		■			
Retrovizori:	Električno podesivi i grejani, kućišta u boji karoserije, s proširenim vidnim poljem na strani vozača	■			
Unutrašnja oprema					
Sedišta s integrisanim naslonima za glavu:	Vozačko sedište podesivo po nagibu i visini	■			
Prednja sedišta:	Naslon za ruke na strani vozača i suvozača	■			
Zadnja sedišta:	Karakuri centralno sedište u drugom redu	■			
	Drugi red kliznih sedišta	■			
	Mehanizam za nagib i dvostruko preklapanje sedišta u drugom redu	■			
	Naslon za ruke u drugom redu (centralno sedište)	■			
Obruč upravljača:	Podesiv po visini i dubini	■			
Unutrašnje kvake:	Napred, brušeni aluminijum	■			
Ukrasna obloga praga:	Ukrasne obloge prednjih i zadnjih pragova	■			
Rukohvati:	Prednji suvozačev i dva zadnja s kukicama za kapute	■			
Audio sistem:	AM/FM modularni radio / CD / MP3	■			
	Četiri zvučnika	■			
	Dodatna utičnica i izlaz	■			
Brojčanici:	Tahometar, merač nivoa goriva i merač nivoa vode	■			
	Brojčanici s belim osvetljenjem	■			
	Informacioni ekran s meračima spoljne temperature	■			
	Digitalni sat	■			
Krovnna konzola s držačem sunčanih naočara		■			
Kontrola osvetljenja merača sa zatamnivanjem		■			
Zvučno upozorenje za upaljena svetla		■			
Prednja centralna konzola sa kasetom, dva držača za piće s poklopcem		■			
Dodatne kasete:	Kaseta ispred suvozača	■			
	Džep na naslonu sedišta (na strani suvozača)	■			
	Kasete u vratima (samo u vratima)	■			
Unutarašnja krovna svetla s ugrađenim reflektorom		■			
Prtljažnik:	Osvetljen	■			
Otvori za grejanje, pozadi		■			
Sigurnost i zaštita					
Mazdin napredni sistem za upijanje i raspodelu energije udara "trostruke H" konstrukcije, za zaštitu putnika pri sudarima		■			
Dodatni sistem zaštite (SRS) – Centralna kontrolna jedinica i senzori sudara, zatezači prednjih sigurnosnih pojaseva, ograničivači sile zatezanja i sistem vazdušnih jastuka		■			
Sistem sprečavanja blokiranja točkova pri kočenju (4W-ABS) s elektronskom raspodelom sile kočenja (EBD) i sistemom pomoći pri naglom kočenju (EBA)		■			
Dinamička kontrola stabilnosti (DSC) s regulacijom proklizavanja (TCS)		■			
Sistem upozorenja u slučaju naglog kočenja (ESS):	Automatsko paljenje treptućih stop svetla i sva četiri pokazivača smera prilikom naglog kočenja	■			
Dvostruki prednji vazdušni jastuci		■			
Prednji bočni vazdušni jastuci		■			
Prednji i zadnji vazdušni jastuci u obliku zavese		■			
Sigurnosni pojasevi:	Prednji, s 3 hvatišta (ELR) x 2 s predzatezačima	■			
	Zadnji, s 3 hvatišta (ELR) x 3	■			
ISOFIX priključak za dečju sedalicu, na zadnjim bočnim sedištima (drugi red)		■			
Imobilizator		■			

■ = Standardno.

Paket TE (dodatno na CE)	CE	TE	TX	TX Plus	GTA
Udobnost i praktičnost					
Klima-uređaj: Automatski		■			
Spoljašnja oprema					
Gume i felne: 205/55 R16 s aluminijumskim felnama 6.5JJ 16" s 5x2 kraka		■			
Prednja svetla za maglu		■			
Unutrašnja oprema					
Sedišta s integrisanim naslonima za glavu: Vozačko sedište s podesivom lumbalnom potporom		■			
		■			
Zadnja sedišta: Klizna sedišta u drugom redu s preklopnim centralnim sedištem Karakuri koji dva sedišta u drugom redu pretvara u klupu za 3 osobe		■			
		■			
		■			
		■			
Obruč upravljača: Kožni		■			
		■			
Ručica menjača: Kožna		■			
Audio sistem: AM/FM modularni radio / CD / MP3, šest zvučnika		■			
Brojčanici: Putni računar		■			
Dodatne kasete: Karakuri kasete za izvlačenje ispod sedišta u drugom redu i pohranu u sredini drugog reda sedišta, s dva držača za čaše i mrežom ispod poslužavnika		■			
Prtljažnik: Kasete u prtljažniku		■			
		■			
Sigurnost i zaštita					
Sigurnosni pojasevi: Treći red, s 3 hvatišta (ELR) x 2		■			

Paket TX (dodatno na TE)

Udobnost i praktičnost					
Tempomat: Komande na volanu			■		
Spoljašnja oprema					
Zatamnjena zadnja stakla			■		
Brisači: Prednji automatski sa senzorom za kišu			■		
Senzor za svetlost			■		
Senzor za pomoć pri parkiranju: Zadnji			■		
Unutrašnja oprema					
Sedišta i integrisani nasloni za glavu: Grejana prednja sedišta			■		
Bluetooth® handsfree: Kombi Bluetooth® telefonski i audio sistem			■		
Brojčanici: Shift svetlosni indikator (samo za 2.0 MZR)			■		

Paket TX Plus (dodatno na TX)

Spoljašnja oprema					
Automatska pokretna klizna vrata				■	
Prednja svetla: Ksenonska s automatskim podešavanjem svetlosnog snopa i čišćenjem				■	

Paket GTA (dodatno na TX Plus)

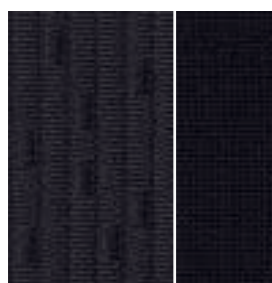
Spoljašnja oprema					
Gume i felne: 205/50 R17 s aluminijumskim felnama 6.5JJ 17" s 5x2 krakova					■
Krovni spojler: U boji karoserije					■
Pragovi					■
Prednja rešetka: Tamno siva					■
Unutrašnja oprema					
Sedišta i integrisani nasloni za glavu: Kožne obloge					■
Audio sistem: 6-struki šaržer CD-a, MP3 kompatibilan					■
Brojčanici: Sistem nadzora pritiska u gumama					■

■ = Standardno.

Dodatni paket	Mazda5
Udobnost i praktičnost	
Auto grejač kompanije Webasto: Grejač (dostupan samo uz instalacioni komplet)	○
	○
Prednji i zadnji podni tepisi: Gumeni tepih s logotipom 'Mazda5'	○
	○
	○
Spoljašnja oprema	
Gume i felne: 195/55 R15 s aluminijumskim felnama 6.0JJ 15" s 5 krakova	○
	○
	○
	○
	○
Eibach sportsko spuštено vešanje (nije dostupno s kukom za vuču)	○
Branici, prednji i zadnji: Obloga zadnjeg branika	○
	○
Pragovi	○
Kvaka poklopca prtljažnika: Hromirane	○
Obloga izduvne cevi: Hromirani prigušivač	○
Blatobrani: Prednji, crne boje	○
	○
Komplet prednjih svetala za maglu	○
Senzor za pomoć pri parkiranju: Prednji	○
	○
	○
Retrovizori: Hromirana kućišta	○
Krovni nosač prtljaga: Bazni krovni nosač	○
	○
	○
	○
	○
	○
Kuka za vuču: Odvojiva	○
	○
	○
Unutrašnja oprema	
Prednja sedišta: Vešalica za odeću (na zadnjoj strani naslona za glavu prednjih sedišta)	○
Zadnja sedišta: Kasete za hlađenje i grejanje (pričvršćen sigurnosnim pojansom)	○
Papučice: Aluminijumske	○
Suncobrani: Za zadnja klizna vrata	○
Ukrasna obloga praga: Prednja ukrasna obloga praga, s osvetljenim logotipom Mazde5	○
Ručica parking kočnice: Crna / srebrna	○
Audio sistem: iPod priključak	○
Satelitski navigacioni sistem: Pioneer F320BT s skidajućim displejom 4.3" (CD)	○
	○
	○
	○
Bluetooth® handsfree: Handsfree komplet, sa touch-screenom, glasovnim upravljanjem i Bluetooth-om®	○
Upaljač za cigarete	○
Pepeljara	○
Osvetljenje za dobrodošlicu vozača: Plava LED lampica za prostor za noge vozača i suvozača	○
Prtljažnik: LED svetla	○
	○
	○
	○
	○
	○
	○
Sigurnost i zaštita	
Prekidači za blokiranje vazdušnog jastuka suvozača	○
Protivprovalni alarm	○
Pokazivači pravca sa Smart Turn Funkcijom	○

○ = Dodatna oprema koja se dodatno plaća.

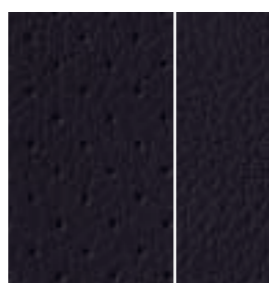
BOJE I PRESVLAKE SEDIŠTA



Crna tkanina (CE)



Crna tkanina (TE, TX, TX Plus)



Crna koža (GTA)

Model	CE	TE	TX	TX Plus	GTA
Presvlake sedišta	Crna Tkanina	Crna Tkanina	Crna Tkanina	Crna Tkanina	Crna Koža
Boja okruženja	Crna	Crna	Crna	Crna	Crna

Nemetalik boje karoserije

Brilijant crna (A3F)	■	■	■	■	■
----------------------	---	---	---	---	---

Mica i Metalik boje karoserije*

Aluminijum Metalik (38P)	■	■	■	■	■
Clear Water plava Metalik (40B)	■	■	■	■	■
Bakarno crvena Metalik (32V)	■	■	■	■	■
Sedefasto bela Metalik (34K)	■	■	■	■	■
Metropolitan siva Metalik (36C)	■	■	■	■	■
Svetlucavo crna Metalik (35N)	■	■	■	■	■
Stormy plava Metalik (35J)	■	■	■	■	■

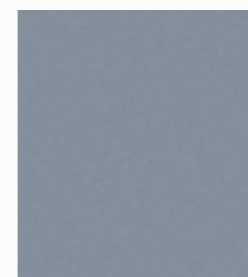
■ = Raspoloživo. *Mogućnost koja se dodatno plaća.



Brilijant crna (A3F)



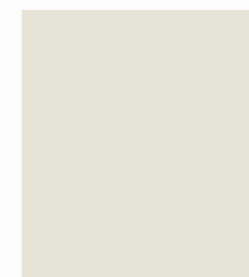
Aluminijum Metalik (38P)



Clear Water plava Metalik (40B)



Bakarno crvena Metalik (32V)



Sedefasto bela Metalik (34K)



Metropolitan siva Metalik (36C)



Svetlucavo crna Metalik (35N)



Stormy plava Metalik (35J)



mazda

Vaš Mazda Partner:

Mazda zadržava pravo izmene specifikacija i opreme zbog trenutnog razvoja proizvodne serije. Uzorci boja i presvlaka u ovoj brošuri mogu se razlikovati od stvarnih boja zbog ograničenja u postupku izrade. Preporučujemo da se obratite Mazda partneru za sva pitanja vezana uz navedeno.

Bluetooth® marka i logotip vlasništvo su Bluetooth SIG, Inc. i kompanija Mazda koristi ih samo uz dozvolu. Ostali zaštićeni znakovi i zaštićena imena u vlasništvu su svojih kompanija.

April 2011.

BJN 307768/SCG cs/V6

Internet: www.mazda-rs.com

